

SIGNALISATION TEMPORAIRE

GUIDER ET PROTÉGER EN TOUTES CIRCONSTANCES.



Gamme MARCO POLO

Panneau monobloc en acier galvanisé
ou en aluminium.

Équipements divers

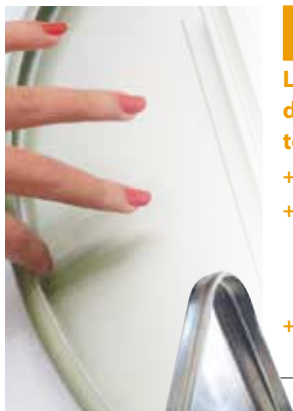
GAMME MARCO POLO

Un panneau de signalisation temporaire MONOBLOC en ACIER galvanisé ou ALUMINIUM.

Tôle d'acier galvanisé d'épaisseur 1 mm ou d'aluminium d'épaisseur 1,2 mm à bord tombé rebordé.



TP11 - TSI14
TS 29



Les avantages du bord tombé rebordé:

- + de rigidité,
- + de confort dans la préhension lors des phases de pose et de dépose,
- + d'esthétisme.

Épaisseur 20 mm

OPTIONS:

Marquage par:

- Adhésif de couleur haute résistance,
 - Peinture,
 - Gravage.
- Nous consulter.

Lestage:

- de 20 kg pour support incliné TSI14.
 - de 40 kg pour support vertical TS 29.
- Voir page 85.



- Afin de vous guider au mieux dans vos choix de signalisation temporaire, nous avons pris le parti d'être transparent et de distinguer très clairement les produits certifiés des autres de la manière suivante.

AK	700 (P)	1000 (N)
Classe T1	NF P5507	NF P5504
Classe T2	NF P5508	NF P5505

Produits Acier certifiés NF

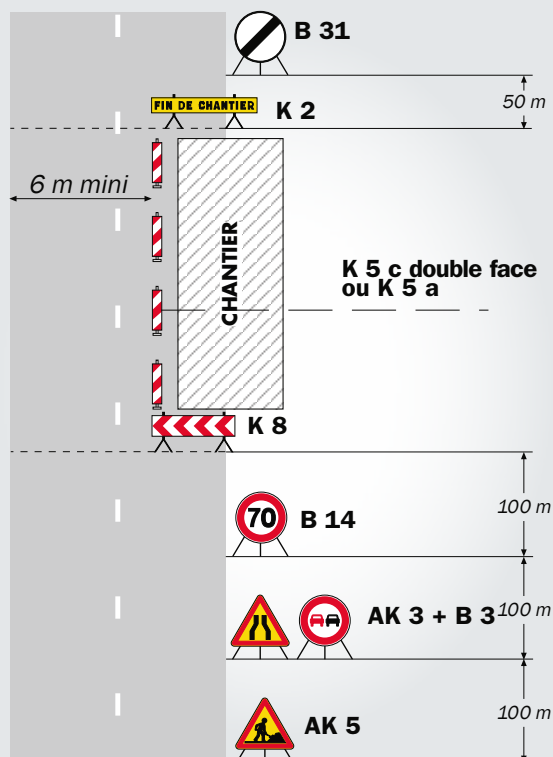


Un conseil ?

Nos commerciaux sont à votre écoute pour vous aider dans le choix de vos panneaux et de vos équipements.

S'adapter à toutes les situations

EMPIÈTEMENT SUR LA CHAUSSÉE



1 Panneau vendu avec son pied mobile en acier.

- Inclinaison à 25°.
- Encombrement du support:
Dimensions: 970 x 534 mm.
Poids: 4 kg.

2 Panneau vendu seul sans rail:

- Pour support vertical.

3 Avec kit attache arrière.

- Livré monté pour une fixation sur support fixe (support et fixations non fournis).

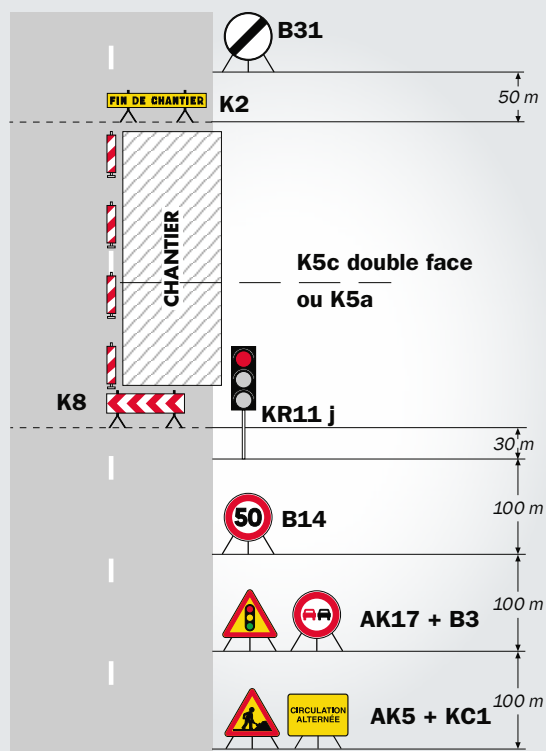


Les supports MOBILES (posés au sol)

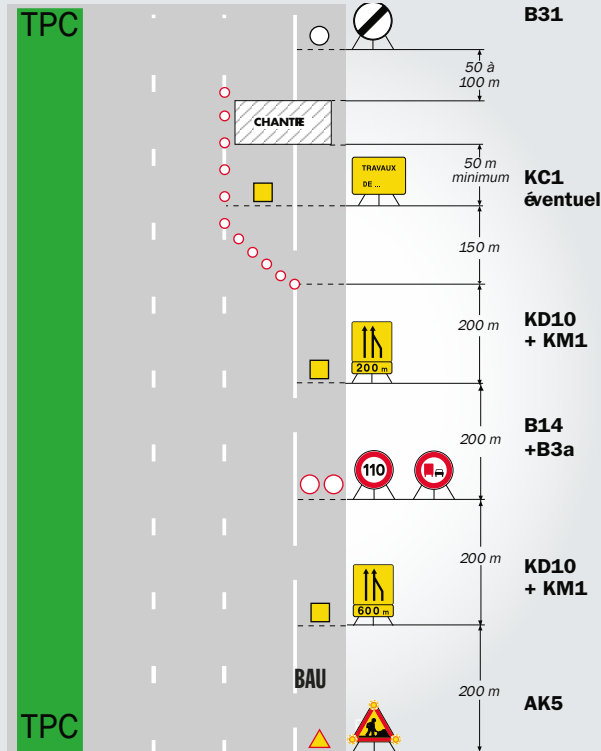
sont également soumis à une certification **NF** Temporaire.

Nota: les supports fixes verticaux à section courante, étant déjà inscrits dans l'Instruction Interministérielle relative à la signalisation routière, ne sont pas soumis à la certification **NF** Temporaire.

ALTERNAT AUX FEUX TRICOLORES



NEUTRALISATION DE LA VOIE DROITE





• **Rétro réflexion de Classe T2 obligatoire.**

- Sur les routes bidirectionnelles, le premier panneau de danger AK est obligatoirement de Classe 2.
- Sur les routes à chaussées séparées, tous les panneaux sont rétro réfléchissants de Classe 2.

AK sur support mobile



AK	700 (P)	1000 (N)
Classe T1	NF P5507	NF P5504
Classe T2	NF P5508	NF P5505



DÉSIGNATION	CODE ARTICLE
Rack 18 panneaux	P0080



AK seul ou AK seul avec volet



Panneau seul



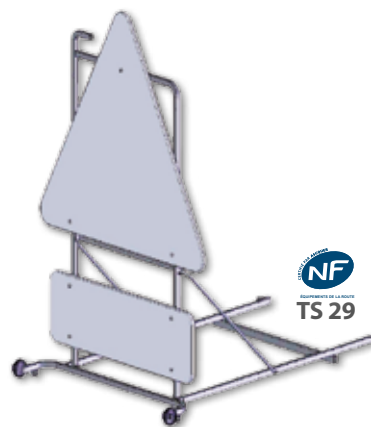
Panneau seul à volet mobile



Verrouillage volet par clé violon

AK SEUL	700 (P)	1000 (N)	1250 (G)	1500 (TG)
	ACIER		ALU	
Classe T1	NF P0375	NF P0381	-	-
Classe T2	NF P0376	NF P0382	P0386	P0388

AK SEUL + VOLET	700 (P)	1000 (N)	1250 (G)	1500 (TG)
	ACIER		ALU	
Classe T1	P6151	P6152	-	-
Classe T2	P6153	P1823	P1825	P1827



DÉSIGNATION TS29	CODE ARTICLE
Grande Gamme (GG)	P0370
Gamme Très Grande (TGG)	P0371

• **Supports mobiles verticaux pour gamme grande et très grande**

Film Classe T2 DG jaune fluo, nous consulter.



• **Montage sur support fixe pour chantier longue durée**

SUPPORTS	MOMENT ADMISSIBLE daN.m	2 M	2,5 M	3 M	3,5 M	4 M	FIXATIONS
80 x 40 x 1,5	120	P0292	P0293	P0294	P0295	P0296	P0316
80 x 80 x 2	380	P0297	P0298	P0299	P0300	P0301	P0317



Pour montage sur support fixe. Kit livré monté. À prévoir à la commande. Supports et fixations non compris.

KIT ATTACHE ARRIÈRE	CODE ARTICLE
Pour triangle	P6158

Kit 3 flashes à Leds



AK5 + triffash B2P sur support mobile vertical.

DÉSIGNATION	CODE ARTICLE
Option 3 feux clignotants intégrés panneau*	P0839
3 feux clignotants avec kit attache rapide*	P6161
Support rabattable spécial triangle lumineux	P0365

* 2 piles ou batterie rechargeable à préciser à la commande (non inclus)

Kit de 3 optiques à Leds, très faible consommation "attache rapide".

Diamètre des optiques: 180 mm.

Montage: temporaire et rapide en face avant du panneau par pinces fournies.



- ② Boîtier rechargeable aimanté contenant une batterie haute qualité YAUSA 12V 7AH au plomb garantie 2 ans
- Boîtier amovible en quelques secondes (prévoir de fixer 1 petite plaque acier si le panneau est en aluminium)
- Indicateur de charge
- 800 cycles de recharge de la batterie
- Boîtier résistant de 4 kg seulement
- Fonctionnement -25°C à + 55°C



• Feux de balisage et d'alerte.

Que le chantier soit ou non maintenu durant la nuit, **le panneau AK est obligatoirement de Classe 2:**

- **ET** doté de 3 feux de balisage et d'alerte sur les routes à chaussées séparées.
- **OU** doté de 3 feux de balisage et d'alerte sur les routes bidirectionnelles.



• Pieds rabattables: mise en place en un clin d'œil et stabilité exceptionnelle.



Réalisé en acier galvanisé à chaud. Boulonnerie M8 comprise.



AK5 + triffash sur support mobile vertical



• Possibilité de brancher sur alimentation solaire voir page 25.

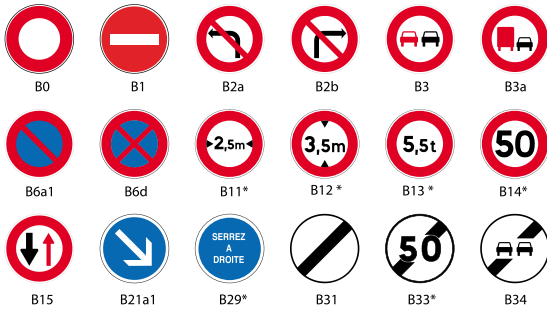


DÉSIGNATION	AUTONOMIE	COÛT À L'USAGE	CODE ARTICLE
Boîtier de commande pour piles			P0840
① Pile 6V 7Ah à l'unité*	•	€ € €	P4979
① Pile 6V ECO VERT 30 Ah à l'unité*	••	€ €	P5022
① Pile 6V 45 Ah longue durée à l'unité*	••	€ €	P4980
① Pile 5 à 6V 4,5 Ah rechargeable à l'unité*	••• rechargeable	€	P5023
Chargeur pour pile 6V rechargeable			P0820

*Prévoir 2 piles.

DÉSIGNATION	AUTONOMIE	COÛT À L'USAGE	CODE ARTICLE
② Alimentation rechargeable aimantée 12V 7Ah (solution conseillée)	2 jours rechargeable	€	P0831
Batterie 12V 7Ah seule			P0836
Chargeur 220V/12V pour batterie			P0832

DÉSIGNATION	AUTONOMIE	COÛT À L'USAGE	CODE ARTICLE
③ Batterie rechargeable 12V 45Ah	17 jours rechargeable	€	P4978
④ Caisson porte-batterie			P6162
Alimentation rechargeable 12V 26 Ah	9 jours rechargeable	€	P5106



* Préciser la distance, le tonnage, la vitesse ou le texte.



• Rétro réflexion de Classe T2 obligatoire.

Sur les routes à chaussées séparées, tous les panneaux sont rétro réfléchissants de Classe 2.



DÉSIGNATION	CODE ARTICLE
Rack 18 panneaux	P0080

BK sur support mobile

BK	650 (P)	850 (N)
Classe 1	NF P5687	NF P5689
Classe 2	NF P5688	NF P5690



B sur support mobile acier TSI14



BK21 avec flèche pivotante sur pied mobile

B21 pivotant	650 (P)	850 (N)
Classe 1	P5754	P5756
Classe 2	P5755	P5757



B21 avec flèche orientable sur support mobile. Flèche livrée montée.

BK seul ou BK seul avec volet



Panneau seul



Panneau seul à volet mobile



Verrouillage volet par clé violon

BK SEUL	650 (P)	850 (N)	1050 (G)	1250 (TG)
	ACIER		ALU	
Classe 1	NF P1856	NF P1859	-	-
Classe 2	NF P1857	NF P1860	P1862	P1864

BK SEUL + VOLET	650 (N)	850 (N)	1050 (G)	1250 (TG)
	ACIER		ALU	
Classe 1	P6154	P6155	-	-
Classe 2	P6156	P1879	P1881	P1883

BK21 avec flèche pivotante seul



B21 avec flèche orientable seul. Flèche livrée montée.

B21 PIVOTANT	650 (P)	850 (N)	1050 (G)	1250 (TG)
	ACIER		ALU	
Classe T1	P4404	P5686	-	-
Classe T2	P3922	P1868	P1870	P1872



• Montage sur support fixe pour chantier longue durée

SUPPORTS	MOMENT ADMISSIBLE daN.m	2 M	2,5 M	3 M	3,5 M	4 M	FIXATIONS
80 x 40 x 1,5	120	P0292	P0293	P0294	P0295	P0296	P0316
80 x 80 x 2	380	P0297	P0298	P0299	P0300	P0301	P0317



Pour montage sur support fixe. Kit livré monté. À prévoir à la commande. Supports et fixations non compris.

KIT ATTACHE ARRIÈRE	CODE ARTICLE
Pour disque	P6159
Pour carré/rectangle	P6159
Pour panonceau (1 rail) 700 x 200 et 900 x 250	P6160
Pour autres PANONCEAUX (2 rails)	P6159



C12



C13A



C18



• **Rétro réflexion de Classe T2 obligatoire.**

Sur les routes à chaussées séparées, tous les panneaux sont rétro réfléchissants de Classe 2.

CK sur support mobile



CK	700 (N)	900 (G)
Classe 1	NF P5692	P6149
Classe 2	NF P5693	P6150

C sur support mobile acier TS 28 (en option) ou alu TSI14

CK seul

CK	700 (P-N)	900 (G)
	ACIER	
Classe 1	NF P1911	P3000
Classe 2	NF P1912	P2999



Panneau seul

KM1 - panonceau de distance

50 m 200 m 300 m 500 m

100 m

KM9 - panonceaux d'indications diverses



KM2 - panonceau d'étendue

↑ 500 m ↑ ↑ 1000 m ↑ ↑ 50 m ↑

PANONCEAU	700 X 200	900 x 250	1000 x 300	1200 x 400
Acier	Classe 1	NF P1835	NF P1838	
	Classe 2	NF P1836	NF P1839	
Aluminium	Classe 1	P1846	P1848	
	Classe 2	P1847	P1845	P1841 P1843

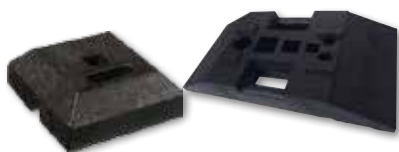
Nota: pour montage sur support mobile, boulonnerie M6 x 35 fournie.

	PETITE	NORMALE	GRANDE	TRÈS GRANDE
Panonceaux	700x200	900x250	1000x300	1200x400
AK	700	1000	1250	1500
Panonceaux	700x200		900x250	1000x300
BK	650	850	1050	1250
Panonceaux	700x200		900x250	1000x300
KD8 - KD9 - KD10	700		900	1050



• **Lestage**

DÉSIGNATION	CONDIT.	CODE ARTICLE
Plastobloc PM		P2167
Plastobloc GM	à l'unité	P2168

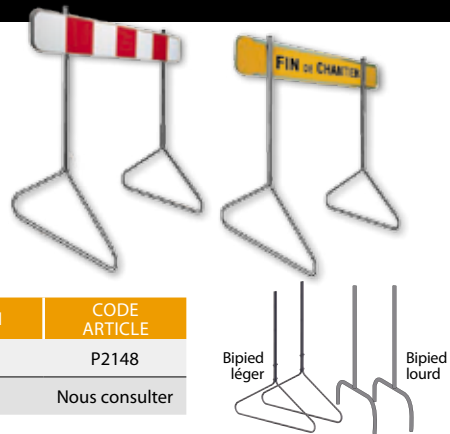


DÉSIGNATION	CONDIT.	CODE ARTICLE
Sac de lestage standard en polypropylène	L'unité	P2991
	Le lot de 50	P2231
Sac de lestage renforcé en PVC	L'unité	P2200
	Le lot de 50	P6200

TYPES K2 Barrières



	K2	1400 X 200	1750 X 250
		ACIER	
SIMPLE FACE	Classe 1	P1786	P1788
	Classe 2	P1787	P1789
ENVERS "FIN DE CHANTIER"	Classe 1	P1792	P1794
	Classe 2	P1793	P1795



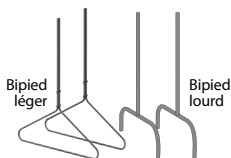
DÉSIGNATION	CODE ARTICLE
Bipied léger	P2148
Bipied lourd	Nous consulter

La paire

TYPES K8 Signalisation de position de déviation ou rétrécissement de voie



DÉSIGNATION	CODE ARTICLE
Bipied léger	P2148
Bipied lourd	Nous consulter

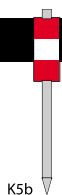


La paire

	K8	CLASSE 1	CLASSE 2
EN VILLE ET ROUTES 90 KM/H	1000x500		P1806 P1807
	1500x500		P1809 P1810
	2000x500		P1812 P1813
VOIES RAPIDES 110 KM/H	900x900		- P1802
	1800x900		- P1816
AUTOROUTES 130 KM/H	1050x1050		- P1804

TYPE K5b - Piquet de chantier

K5b	SIMPLE FACE		DOUBLE FACE	
	L'unité	40 unités	L'unité	40 unités
Classe 1	P3919	P1799	P3918	P1798
Classe 2	P3921	P1801	P3920	P1800



• Supports mobiles verticaux pour K8 900x900 et 1050x1050

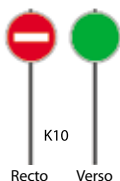


DÉSIGNATION TS29	CODE ARTICLE
Grande Gamme (GG)	P0370
Gamme Très Grande (TGG)	P0371



TYPE K10 - Paire piquets mobiles

DÉSIGNATION	CODE ARTICLE
Ø 320	Classe 1 Chantier jour et nuit P2221
Ø 500	P2222
Ø 300	NR jour seulement P6173



• Montage sur support fixe pour chantier longue durée

SUPPORTS	MOMENT ADMISSIBLE daN.m	2 M	2,5 M	3 M	3,5 M	4 M	FIXATIONS
80 x 40 x 1,5	120	P0292	P0293	P0294	P0295	P0296	P0316
80 x 80 x 2	380	P0297	P0298	P0299	P0300	P0301	P0317



Pour montage sur support fixe. Kit livré monté. À prévoir à la commande. Supports et fixations non compris.

KIT ATTACHE ARRIÈRE	CODE ARTICLE
Pour K2 et K8 rectangle (2 kits)	2xP6174
Pour K8 carré (1 kit)	P6174

Kit BIFLASH à Leds pour K8

Kit de 2 optiques à Leds, très faible consommation.

Diamètre des optiques : 114 mm.

Montage : Équerres universelles (boulonnerie comprise).



Les optiques sont placées au-dessus du signal.

DÉSIGNATION	CODE ARTICLE
Kit 2 feux clignotants*	P0837
Équerre universelle à l'unité*	P0834
Kit 2 feux pré-installés sur barre adaptable sur 80 x 40 ou Bipied	P6503

* 2 piles ou batterie rechargeable à préciser à la commande (non inclus)



- 2 Boîtier rechargeable aimanté contenant une batterie haute qualité YAUSA 12V 7AH au plomb garantie 2 ans
- Boîtier amovible en quelques secondes (prévoir de fixer 1 petite plaque acier si le panneau est en aluminium)
- Indicateur de charge
- 800 cycles de recharge de la batterie
- Boîtier résistant de 4 kg seulement
- Fonctionnement -25°C à + 55°C



• Feux de balisage et d'alerte.

Que le chantier soit ou non maintenu durant la nuit, le panneau K8 est **obligatoirement de Classe 2 ET doté de feux de balisage et d'alerte** sur les routes à chaussées séparées.



• Possibilité de brancher sur alimentation solaire voir page 25.



DÉSIGNATION	AUTONOMIE	COÛT À L'USAGE	CODE ARTICLE
Boîtier de commande pour piles			P0840
1 Pile 6V 7Ah à l'unité*	•	€ € €	P4979
1 Pile 6V ECO VERT 30 Ah à l'unité*	••	€ €	P5022
1 Pile 6V 45 Ah longue durée à l'unité*	••	€ €	P4980
1 Pile 5 à 6V 4,5 Ah rechargeable à l'unité*	••• rechargeable	€	P5023
Chargeur pour pile 6 V rechargeable			P0820

*Prévoir 2 piles.

DÉSIGNATION	AUTONOMIE	COÛT À L'USAGE	CODE ARTICLE
2 Alimentation rechargeable aimantée 12V 7Ah (solution conseillée)	3 jours rechargeable	€	P0831
Batterie 12V 7Ah seule			P0836
Chargeur 220V/12V pour batterie			P0832

DÉSIGNATION	AUTONOMIE	COÛT À L'USAGE	CODE ARTICLE
3 Batterie rechargeable 12V 45Ah	20 jours rechargeable	€	P4978
4 Caisson porte-batterie			P6162
Alimentation rechargeable 12V 26 Ah	12 jours rechargeable	€	P5106

RAMPE LUMINEUSE DIRECTIONNELLE



• Défilement à droite ou gauche grâce à un bouton inverseur



Rampe à leds.

DÉSIGNATION	CODE ARTICLE
Rampe défilante 5 feux	P6163

Rampe lumineuse directionnelle halogène :

- Conforme à la norme Européenne NF EN 12352.
- Montage sur barre aluminium.
- Montage dans panneau aluminium dos fermé sur rails.
- Boîtier électronique de commande avec commutateur 3 positions (défilement à droite, arrêt, défilement à gauche).
- Équipement panneaux type K8 ; KD ; B21.
- Rampe conçue pour la gestion du trafic et la signalisation des chantiers.
- 5 feux garantissant une visibilité à longue distance.
- Cellule crépusculaire pour éviter l'éblouissement des usagers de la route.
- Les différents modes d'affichage sont sélectionnés par commutateur pour ne pas manipuler la rampe.

TRAVERSÉE D'ENGINS	CIRCULATION ALTERNÉE	SORTIE DE CAMIONS	ROUTE INONDÉE
BARRIÈRE DE DÉGEL	RUE BARRÉE	ATTENTION TRAVAUX	ROUTE BARRÉE À 100m
ROUTE BARRÉE	TRAVAUX SUR 15 km	CHANTIER MOBILE	ROUTE BARRÉE À 300 m



• **Rétroreflexion de Classe T2 obligatoire.**

Sur les routes à chaussées séparées, tous les panneaux sont rétro réfléchissants de Classe 2.



Dans le cadre de réfection du marquage routier, il est important de porter à la connaissance de l'utilisateur l'absence de marquage routier sur la section de route en chantier.

KC1 sur support mobile



KC1 800x600	STANDARD	À DISQUE
Classe 1	NF P5698	P5700
Classe 2	NF P5699	P5701

KC1 sur support mobile acier TSI 14

DÉSIGNATION	CODE ARTICLE
Rack 18 panneaux	P0080



KC1 seul



Panneau seul



Verrouillage volet par clé violon

KC1	800 X 600		1600 X 1200	
	Standard	À disque	Standard	À volet
Classe 1	NF P1919	P4307	P2006	P6164
Classe 2	NF P1920	P1914	P2007	P6165

• **Supports mobiles verticaux pour KC1 1600x 1200**



DÉSIGNATION TS29	CODE ARTICLE
Grande Gamme (GG)	P0370
Gamme Très Grande (TGG)	P0371



• **Montage sur support fixe pour chantier longue durée**

SUPPORTS	MOMENT ADMISSIBLE daN.m	2 M	2,5 M	3 M	3,5 M	4 M	FIXATIONS
80 x 40 x 1,5	120	P0292	P0293	P0294	P0295	P0296	P0316
80 x 80 x 2	380	P0297	P0298	P0299	P0300	P0301	P0317



Autres dimensions 2 rails.

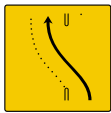
KIT ATTACHE ARRIÈRE	CODE ARTICLE
Pour disque	P6159
Pour carré/rectangle	P6159
Pour panneau (1 rail) 700x200 et 900x250	P6160
Pour autres PANONCEAUX (2 rails)	P6159

TYPES KD8 - KD9 - KD10

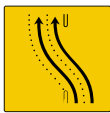
KD8 - changement de chaussée



KD8 ex 1D



KD8 ex 1G



KD8 ex 2G



150 m

KD8 ex 2G + KM1

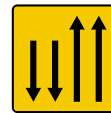
KD9 - affectation des voies



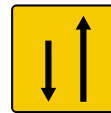
KD9 ex 1



KD9 ex 2



KD9 ex 3



KD9 ex 4

KD10 - réduction de nombre de voies



KD10 ex 1G



KD10 ex 1D



KD10 ex 2D



KD10 ex 2G



KD10 ex 3G



KD10 ex 3D

KD seul ou KD seul avec volet



800m

Panneau seul

KD8 - KD9 KD10	700 (P-N)	900 (G)	1050 (TG)
	Acier	Aluminium	
Classe 1	P1911		
Classe 2	P1912	P2999	P3001

• Supports mobiles verticaux pour KD 900 et 1050



DÉSIGNATION TS29	CODE ARTICLE
Grande Gamme (GG)	P0370
Gamme Très Grande (TGG)	P0371



800m

Panneau seul à volet mobile

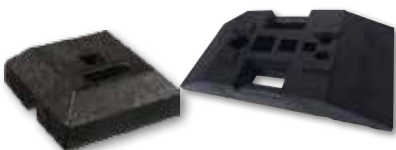
KD8 - KD9 KD10 + VOLET	700 (P-N)	900 (G)	1050 (TG)
	Acier	Aluminium	
Classe 1	P6166		
Classe 2	P1938	P1940	P1942



Verrouillage volet par clé violon

• Lestage

DÉSIGNATION	CONDIT.	CODE ARTICLE
Plastobloc PM		P2167
Plastobloc GM	à l'unité	P2168



DÉSIGNATION	CONDIT.	CODE ARTICLE
Sac de lestage standard en polypropylène	L'unité	P2991
	Le lot de 50	P2231
Sac de lestage renforcé en PVC	L'unité	P2200
	Le lot de 50	P6200

KD pointe amovible "déviation" sur support mobile

KD22a (pointe amovible)
sur pied mobile
acier TS 28 (en option)
ou alu TS 45



KD POINTE AMOVIBLE SUR SUPPORT MOBILE	1000 X 300
Classe 1	P5702
Classe 2	P5703

DÉSIGNATION	CODE ARTICLE
Rack 18 panneaux	P0080



KD pointe amovible seul

KD22a POINTE AMOVIBLE	1000 X 300	1300 X 300
Classe 1	P5708	P5714
Classe 2	P5709	P5715



KD22a (pointe amovible)



DÉSIGNATION	CODE ARTICLE
Bipied léger	P2148
Bipied lourd	Nous consulter

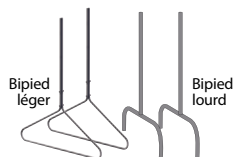
Prévoir un kit attache sur 80x40

KD22a "VILLE**" POINTE AMOVIBLE	1000 X 300 9 caractères max.	1300 X 300** 12 caractères max.
Classe 1	P5710	P5712
Classe 2	P5711	P5713

Prévoir un kit attache sur 80x40

*Nom de la ville au choix

**2 modèles disponibles à préciser à la commande selon que le panneau soit fixé sur Bipied (modèle 1) ou sur support incliné TS28 ou 80x40 (modèle 2).



• Montage sur support fixe pour chantier longue durée



Panonceau 700 x 200, 1 rail.

Autres dimensions 2 rails.

SUPPORTS	MOMENT ADMISSIBLE daN.m	2 M	2,5 M	3 M	3,5 M	4 M	FIXATIONS
80 x 40 x 1,5	120	P0292	P0293	P0294	P0295	P0296	P0316
80 x 80 x 2	380	P0297	P0298	P0299	P0300	P0301	P0317



Pour montage sur support fixe.
Kit livré monté.
À prévoir à la commande.
Supports et fixations non compris.

KIT ATTACHE ARRIÈRE	CODE ARTICLE
Pour triangle	P6158

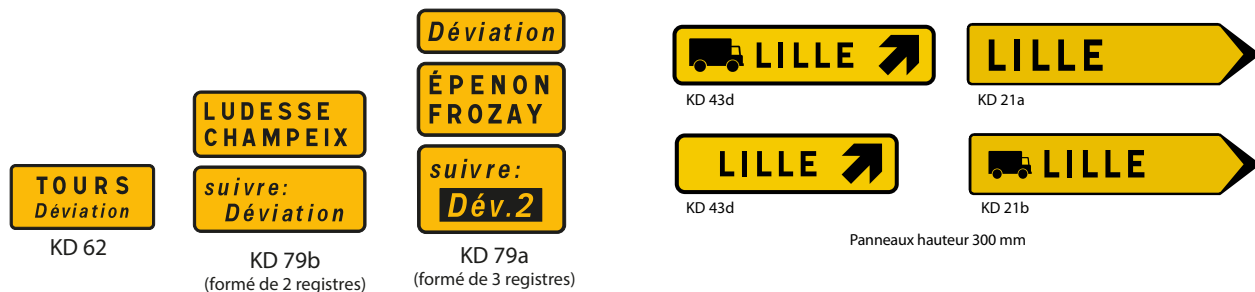
• Lestage



DÉSIGNATION	CONDIT.	CODE ARTICLE
Plastobloc PM		P2167
Plastobloc GM	à l'unité	P2168



DÉSIGNATION	CONDIT.	CODE ARTICLE
Sac de lestage standard en polypropylène	L'unité	P2991
	Le lot de 50	P2231
Sac de lestage renforcé en PVC	L'unité	P2200
	Le lot de 50	P6200



HAUTEUR EN MM	HAUTEUR DE CARACTÈRE	CLASSE	800	1000	1300	1600	1900	2200	2500
250	1 ligne 100	Classe 1	P2045	P2053	P2069	P2085	P2101	P2117	-
		Classe 2	P2046	P2054	P2070	P2086	P2102	P2118	-
300	1 ligne 125	Classe 1	P2047	P2055	P2071	P2087	P2103	P2119	P2133
		Classe 2	P2048	P2056	P2072	P2088	P2104	P2120	P2134
400	1 ligne 160 2 lignes 100	Classe 1	P2049	P2057	P2073	P2089	P2105	P2121	P2135
		Classe 2	P2050	P2058	P2074	P2090	P2106	P2122	P2136
500	1 ligne 200 2 lignes 125	Classe 1	P2051	P2059	P2075	P2091	P2107	P2123	P2137
		Classe 2	P2052	P2060	P2076	P2092	P2108	P2124	P2138
600	1 ligne 250 2 lignes 160 3 lignes 100	Classe 1	-	P2061	P2077	P2093	P2109	P2125	P2139
		Classe 2	-	P2062	P2078	P2094	P2110	P2126	P2140
750	2 lignes 200 3 lignes 125	Classe 1	-	-	P2079	P2095	P2111	P2127	P2141
		Classe 2	-	-	P2080	P2096	P2112	P2128	P2142
900	2 lignes 250 3 lignes 160	Classe 1	-	-	-	P2097	P2113	P2129	P2143
		Classe 2	-	-	-	P2098	P2114	P2130	P2144
1200	3 lignes 200 3 lignes 250	Classe 1	-	-	-	-	P2115	P2131	P2145
		Classe 2	-	-	-	-	P2116	P2132	P2146

	KD43a ex1	1300x300	Classe 1	P1966
	KD43b	1600x300	Classe 1	P1968
	KD22b	1600x300	Classe 1	P1970
	KD22a ex2	1300x400	Classe 1	P1972
	KD43a ex2	1300x400	Classe 1	P1974
	KD43a ex2	1300x400	Classe 2	P1975
	KD69a	1000x400	Classe 1	P1976
	KD69a	1000x400	Classe 2	P1977
	KD69b	1600x750	Classe 1	P1978
	KD69b	1600x750	Classe 2	P1979

• Fixation sur tout type de support par brides ou colliers en simple face ou dos à dos :

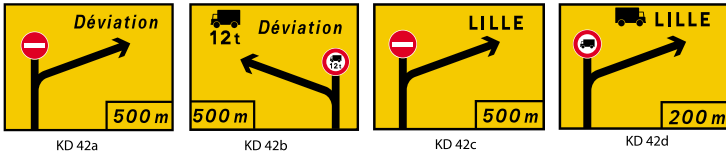
Voir pages 49 et 51.

Sur support acier 80 x 40 ou 80 x 80 ou Ø 60 mm avec brides 80 x 40 ou 80 x 80 ou 60 mm. Boulonnerie inox M8 x 25.

Bride simple Bride double

Sur support en aluminium Ø 60, 76 ou 89 mm avec collier aluminium 60, 76 ou 89 mm. Boulonnerie inox M8.

Collier simple Collier double



KD42	1600x1200	1200x1600	2200x1800	3000x2400
NBRE ÉLÉMENTS	1		2	
NBRE RAILS/ÉLÉMENT	3			
NBRE FIXATIONS SUR 2 SUPPORTS	6		12	
Classe 1	P2006		P2009	P2018
Classe 2	P2007		P2010	P2019

Panneau en aluminium

LILLE

KD 44

Encart KD44 à la demande, nous consulter.



• **Film d'occultation.**

Noir 50 x 0,40 m

P2198

• **Supports mobiles verticaux pour KD42 1600 x 1200**



SUPPORT DROIT TS29	CODE ARTICLE
Grande Gamme (GG)	P0370
Gamme Très Grande (TGG)	P0371

Lestage, voir page 86.

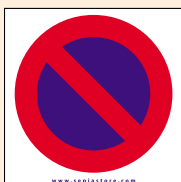


• **Montage sur support fixe**

SUPPORTS	MOMENT ADMISSIBLE daN.m	2 M	2,5 M	3 M	3,5 M	4 M	FIXATIONS
80 x 40 x 1,5	120	P0292	P0293	P0294	P0295	P0296	P0316
80 x 80 x 2	380	P0297	P0298	P0299	P0300	P0301	P0317

SUPPORTS	MODÈLE	DIM. MM	MONTANT ADMISSIBLE daN.m	LE ML	FIXATION
	IA	95x57	576	P0766	
	IB	117x70	1079	P0767	
	IC	144x86	2021	P0768	
	ID	178x106	3795	P0769	
	IE	219x131	7118	P0770	

SIGNALÉTIQUE DE CHANTIER



Panneau signalétique de chantier à la demande, nous consulter.

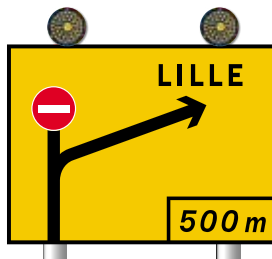


Kit BIFLASH à Leds pour KD42

Kit de 2 optiques à Leds, très faible consommation.

Diamètre des optiques : 114 mm.

Montage : Équerres universelles (boulonnerie comprise).



Les optiques sont placées au-dessus du signal.

DÉSIGNATION	CODE ARTICLE
Option 3 feux clignotants intégrés panneau*	P0839
3 feux clignotants avec kit attache rapide*	P6161
Support rabattable spécial triangle lumineux	P0365

* 2 piles ou batterie rechargeable à préciser à la commande (non inclus)



- ② Boîtier rechargeable aimanté contenant une batterie haute qualité YAUSA 12V 7AH au plomb garantie 2 ans
- Boîtier amovible en quelques secondes (prévoir de fixer 1 petite plaque acier si le panneau est en aluminium)
 - Indicateur de charge
 - 800 cycles de recharge de la batterie
 - Boîtier résistant de 4 kg seulement
 - Fonctionnement -25°C à + 55°C



• Feux de balisage et d'alerte.

Que le chantier soit ou non maintenu durant la nuit, le panneau KD42 est **obligatoirement de Classe 2 ET doté de feux de balisage et d'alerte** sur les routes à chaussées séparées.



• Possibilité de brancher sur alimentation solaire

voir page 25.



DÉSIGNATION	AUTONOMIE	COÛT À L'USAGE	CODE ARTICLE
Boîtier de commande pour piles			P0840
① Pile 6V 7Ah à l'unité*	•	€ € €	P4979
① Pile 6V ECO VERT 30 Ah à l'unité*	••	€ €	P5022
① Pile 6V 45 Ah longue durée à l'unité*	••	€ €	P4980
① Pile 5 à 6V 4,5 Ah rechargeable à l'unité*	••• rechargeable	€	P5023
Chargeur pour pile 6 V rechargeable			P0820

*Prévoir 2 piles.

DÉSIGNATION	AUTONOMIE	COÛT À L'USAGE	CODE ARTICLE
② Alimentation rechargeable aimantée 12V 7Ah (solution conseillée)	3 jours rechargeable	€	P0831
Batterie 12V 7Ah seule			P0836
Chargeur 220V/12V pour batterie			P0832

DÉSIGNATION	AUTONOMIE	COÛT À L'USAGE	CODE ARTICLE
③ Batterie rechargeable 12V 45Ah	20 jours rechargeable	€	P4978
④ Caisson porte-batterie			P6162
Alimentation rechargeable 12V 26 Ah	12 jours rechargeable	€	P5106

REMORQUE PORTE-PANNEAUX

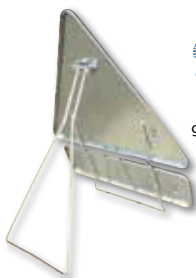
nous consulter



Supports mobiles inclinés

Réalisés en rond plein de Ø 12 mm en acier galvanisé à chaud. Boulonnerie M6 comprise. Lestage: 20 kg.

DÉSIGNATION	CODE ARTICLE
Support mobile incliné	P5635
Rack 18 panneaux	P0080



Encombrement :
Hauteur: 970 mm.
Longueur: 534 mm.
TSI14 : • Poids : 4 kg.
• Lestage: 20 kg.

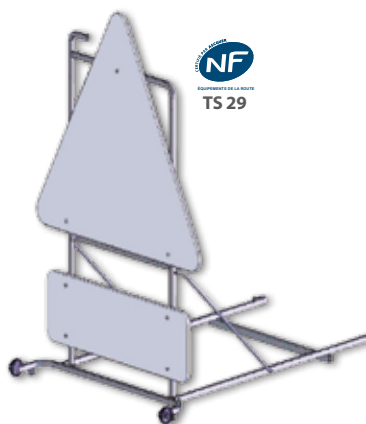


- Support autobloquant.
- Lestage facile.

Supports mobiles verticaux

Réalisés en acier galvanisé à chaud. Boulonnerie M8 comprise. Lestage 40 kg à l'avant comme à l'arrière.

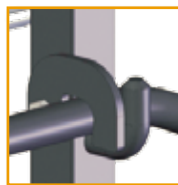
SUPPORT DROIT TS 29	CODE ARTICLE
Gamme Grande (GG)	P0370
Gamme Très Grande (TGG)	P0371



Encombrement grande gamme :
Hauteur: 1741 mm.
Longueur: 1090 mm.
Poids: 13 kg.
Lestage: 40 kg.

Encombrement très grande gamme :
Hauteur: 2031 mm.
Longueur: 1334 mm.
Poids: 16 kg.
Lestage: 40 kg.

Verrouillage en position ouverte comme fermée :



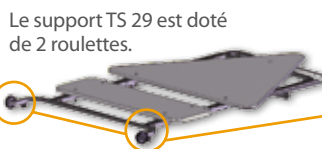
Position ouverte



Position fermée



- Facile à déplacer sur site.



Le support TS 29 est doté de 2 roulettes.



Supports de glissières

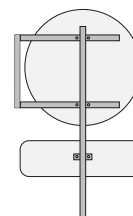


Support de fixation sur glissière béton à poignée



Support de fixation sur glissière métallique

SUPPORT GLISSIÈRE		CODE ARTICLE
Porte-panneau droit 40x40	Acier	P2156
	Alu	P1853
Support glissière béton		P2152
Support glissière métallique		P2150



Support porte panneaux 40x40 droit avec poignée

SUPPORTS VERTICAUX

Supports acier galvanisé et fixations adaptées

SUPPORTS	MOMENT ADMISSIBLE daN.m	2 M	2,5 M	3 M	3,5 M	4 M	FIXATIONS
80 x 40 x 1,5	120	P0292	P0293	P0294	P0295	P0296	P0316
80 x 80 x 2	380	P0297	P0298	P0299	P0300	P0301	P0317



Kit attache arrière pour montage sur support fixe

Kit livré monté. À prévoir à la commande.
Supports et fixations non compris.



KIT ATTACHE ARRIÈRE	CODE ARTICLE
Pour triangle	P6158
Pour disque 650	P6158
Pour autres disques	P6159
Pour carré/rectangle	P6159
Pour panneau (1 rail) 700x200 et 900x250	P6160
Pour autres panneaux (2 rails)	P6159
Pour K8 carré	P6159

LESTAGES VERTICAUX

Plastobloc

1 Lest en PVC recyclé Grand Modèle.

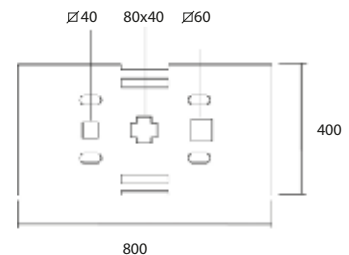
Permet de recevoir tout support de signalisation (Ø 60 - Ø 40 - 80 x 40 - 60 x 60 - 40 x 40 - 80 x 80).
Dimensions : 790 x 390 x 122 mm. Poids : 25 kg.
Équipé de 2 poignées de manutention. Empilable.

2 Lest en PVC recyclé Petit Modèle.

Permet de recevoir un support de signalisation 40 x 40 ou Ø 60 ou 80 x 40 (préciser à la commande).
Dimensions : 400 x 400 x 100 mm.
Poids : 15 kg.



DÉSIGNATION	CONDIT.	CODE ARTICLE
Plastobloc PM		P2167
	à l'unité	P2168
Plastobloc GM	palette de 40 pièces	P6167



Les frais de port pour les produits volumineux ou lourd sont facturés prix coûtant (Voir Conditions générales de vente page 131).

Sacs de lestage

1 Sac de lestage en polypropylène - 100 g/m².

Dim. 700 x 500. Capacité de lestage : 20 kg.
Couleur écru. Grande résistance aux UV.
Vendu vide à l'unité.

2 Sac de lestage en PVC - 550 g/m².

Dim. 410 x 600.
Capacité de lestage : 18 kg. Couleur orange.
Fermeture par œillets et cordeau.
Vendu vide à l'unité.



DÉSIGNATION	CONDIT.	CODE ARTICLE
Sac de lestage standard en polypropylène	L'unité	P2991
	Le lot de 50	P2231
Sac de lestage renforcé en PVC	L'unité	P2200
	Le lot de 50	P6200

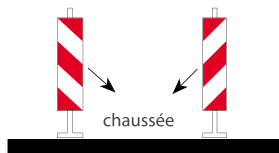


K5c gauche.



• **Comment implanter les balises K5c ?**

Les balises K5c sont implantées de telle sorte que les biseaux indiquent la voie laissée libre à la circulation.



K5c	SIMPLE FACE	DOUBLE FACE
Classe 2	P2215	P2216

* Préciser le ou les sens à la commande.



K5c "Piéton"
Classe 1 Simple ou Double face.



Info chantier plastique avec vitrine A4.

DÉSIGNATION	CODE ARTICLE
Balise plastique info chantier	P6506
balise piéton	P6178

TopLED Synchro

Chaque feu d'une cascade TopLED Synchro est équipé d'un circuit de contrôle auto-synchronisable permettant de multiples configurations et une plus grande sécurité de fonctionnement.

- Mode de fonctionnement:
 - Guidage: séquentiel, défilement.
 - Interdiction: synchrone, alternant.
- Mode alterné: exemple 2-3-2.
- Émission unidirectionnelle (simple face).
- Cellule crépusculaire.
- Diode LED haute densité.
- Télécommande infrarouge.
- 2 modes de fixation possibles.



Autonomie:

- **45Ah** Nuit: environ 116 jours
- Jour et Nuit: environ 58 jours

DÉSIGNATION	CODE ARTICLE	
TopLED - 5 unités	avec télécommande, clé activation et clé 6 pans	P6181
Pile 6V 7AH à l'unité		P4979
Pile 6V 45AH longue durée à l'unité		P4980



• **Attache anti-vol.**



Kit FLASH défilant à Leds Filaire

Kit optiques à défilement à Leds, très faible consommation. Électronique intégrée dans l'optique.
Mode de fonctionnement: Jour/Nuit ou Nuit.
Diamètre des optiques: 200 mm.
Montage sur K5c: emboîtement et vissage.
Alimentation: batterie.

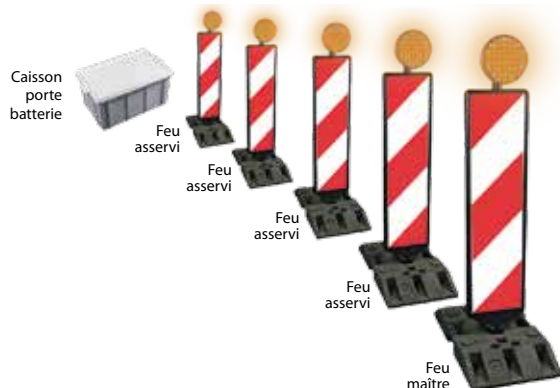


• **Plastobloc**
voir page 87.



• **Feux de balisage et d'alerte.**

Que le chantier soit ou non maintenu durant la nuit, les balises K5c sont obligatoirement de Classe 2 et dotées de feux de balisage et d'alerte à défilement sur les routes à chaussées séparées.



DÉSIGNATION	CODE ARTICLE	
Feux défilant maître 5 feux*	avec cellule jour/ nuit et 5 m de câble	P0846
Feu asservi*	avec 15 m de câble	
Batterie rechargeable 12V 45AH		P4978
Caisson porte batterie 12V 45AH		P6162

*Préciser le type de feu à la commande



Feu de chantier DIABOLUX.
Transport, déplacement et manipulation aisés.

Caisson et tête de feu en polypropylène teinté dans la masse.

Optiques de feu à Leds très basse consommation.
Diamètre des optiques: 200 mm.
Mât télescopique coulissant.

Synchronisation des feux par commande infrarouge.

Système sécurisé.
Un codage propre à chaque utilisateur rend le produit inutilisable par une tierce personne.

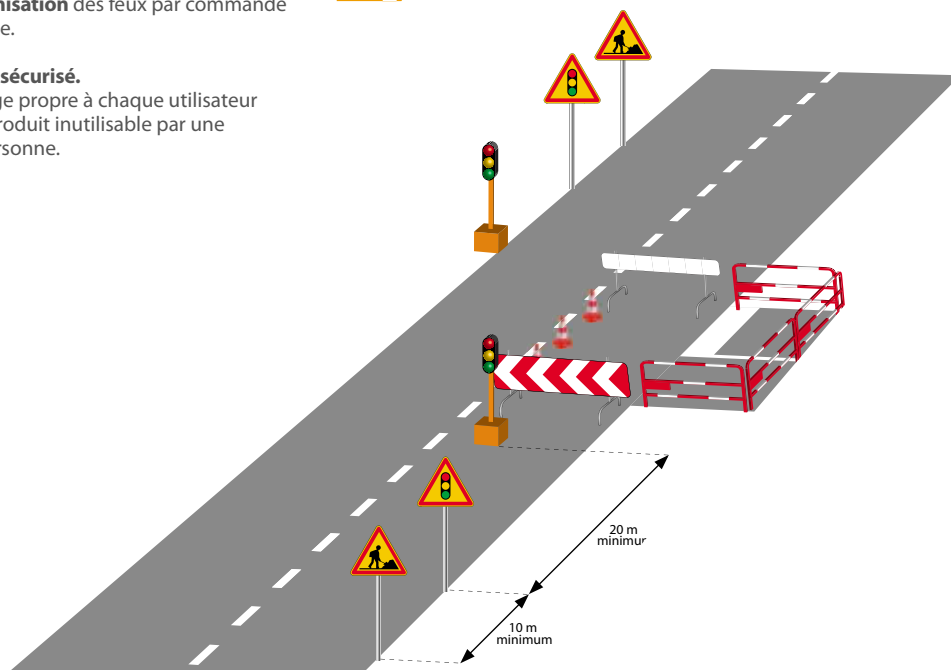
DÉSIGNATION	CODE ARTICLE
Paire de DIABOLUX avec télécommande infrarouge	P2184
Batterie 12V 200Ah 1 batterie par feu	P2185



• **Les signaux tricolores d'alternat sont toujours précédés d'un panneau de type AK17.**
Voir page 74.



• **Affichage temps restant.**



LANTERNE DE CHANTIER

Lanterne de chantier DOUBLE FACE à Leds.

- Existe en mono-pile ou bi-piles.
- Lentille Ø 200 mm.
- Attache antivol fournie.
- Remplacement des piles facile et rapide.



Lanterne mono-pile

Lanterne bi-piles

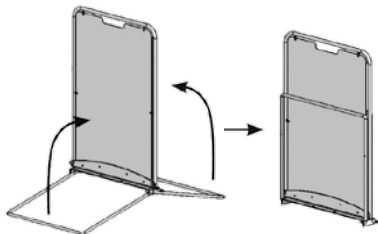
Lanterne solaire

DÉSIGNATION	CODE ARTICLE
Lanterne de chantier	Monopile P6182
	2 piles P6183
Lanterne de chantier solaire	Standard P6184
	360° aimantée P6185
	Pour cône de chantier P6186
Pile 6V 7AH à l'unité	P4979
Pile 6V 45AH longue durée à l'unité	P4980

Modèle Info CHANTIER

Grand modèle

Le panneau d'information chantier haut de gamme avec structure renforcée en acier



Panneau d'information chantier personnalisable.

Matériau :

Tôle d'aluminium d'épaisseur 1,5 mm.
Entourage en tube d'acier galvanisé intégrant 1 à 3 poignées de préhension.

Existe en 2 modèles :

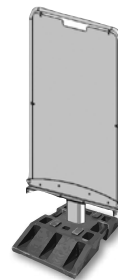
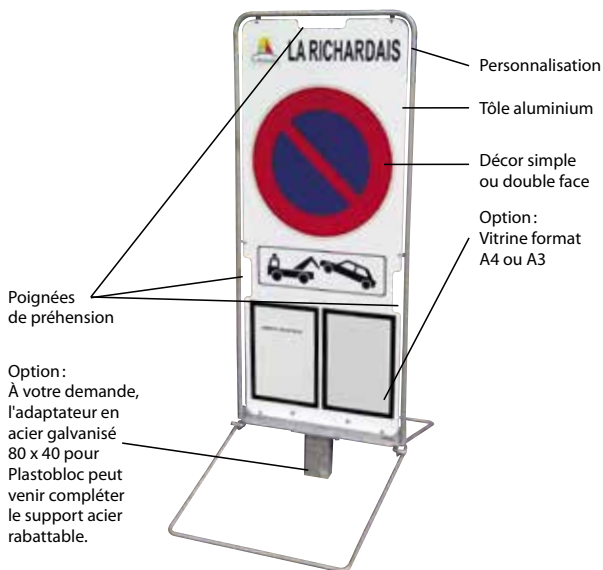
- Grand modèle (GM) : affichage 500 x 1105 mm.
- Petit modèle (PM) : affichage 500 x 670 mm.

Support :

- En standard, pieds repliables en acier galvanisé.
Facilite le transport et le stockage.

DÉSIGNATION		SIMPLE FACE	DOUBLE FACE
Info Chantier	PM	P2157	P6188
	GM	P6187	P2159
Adaptateur 80 x 40 pour Plastobloc pour INFO Chantier		P6172	
Vitrine A4 (l'unité)		P2169	
Vitrine A3 (l'unité)		P2170	

DÉSIGNATION	CONDIT.	CODE ARTICLE
Plastobloc PM		P2167
Plastobloc GM	à l'unité	P2168
	palette de 40 pièces	P6167



Modèle Info ECO

Modèle Info ECO

Ultra pratique grâce à ses poignées latérales et son pied solidaire 80x40 pour Plastobloc. Économique grâce à une conception simple.

DÉSIGNATION	SIMPLE FACE	DOUBLE FACE
Info ECO	P2153	P2154
Vitrine A4 (l'unité)	P2169	
Vitrine A3 (l'unité)	P2170	

NOUVEAUTÉ

INFO ECO
500 x 1200 mm avec pied 80 x 40 solidaire.
Simple ou double face. Vitrine en option.



PANNEAU À MESSAGE VARIABLE MANUEL ISOTEXTE®

Panneau à plaquettes adaptable à tous les cas de figures :

- chantier,
- information municipale ou événementielle.

Grâce à l'expérience d'ISOSIGN® en matière de signalisation et de respect de la réglementation en vigueur, ISOTEXTE® bénéficie des caractéristiques des panneaux certifiés, notamment, la tenue face aux effets du vent et la durabilité des décors garantie à 5 ans (fond non rétro-réfléchissant jaune ou blanc).

En outre, ISOSIGN® garantie la fourniture des plaquettes de réassort tout au long de la vie du panneau ISOTEXTE

(À la commande, préciser les lettres souhaitées, la couleur de fond : jaune ou blanc).



NOUVEAUTÉ



Valise de lettres.
Disponible sur demande.

DÉSIGNATION	CODE ARTICLE
Panneau nu 1200 x 1600	P6146
Malette de 100 plaquettes	P6147
Lot de 10 plaquettes supplémentaires	P6148
Support TS29	P0370

Dimension :

1200 x 1600 mm. 8 lignes HC 80 mm de 13 plaquettes.

Support conseillé : TS29 TGG

Fixation possible sur support 80 x 40 :

- par kit rail au dos du panneau en option (prévoir fixation 80 x 40).

Panneau non rétro-réfléchissant (fond peint jaune ou blanc).

AVERTIR LES DANGERS ET PRÉPARER LES CHANTIERS



DÉSIGNATION	COULEURS	CODE ARTICLE
Traceur de chantier 500 ml	Bleu, Jaune, Orange, Rouge ou Vert	P2191

Conditionnement : 12 unités.

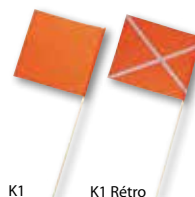


DÉSIGNATION	CODE ARTICLE	
Palette lumineuse Ø 180 mm - 350 g	Recto vert et verso rouge	P6189
	Recto rouge et verso rouge (sortie école)	P6190

Ajout d'une mention personnalisable sur la palette (nous consulter).



DÉSIGNATION	COULEURS	CODE ARTICLE
Gilet de visibilité Classe 2	Jaune	P2189
	Orange	P6191



DÉSIGNATION	CODE ARTICLE	
Fanion K1 50 x 40 cm	Standard	P2219
	Rétro-réfléchissant avec raidisseur	P6192



AK5 ou AK14

Tripode rétro-réfléchissant jaune. Symbole identique sur les 3 côtés. Hauteur : 70 cm.

DÉSIGNATION	CODE ARTICLE	
Tripode pliant	1 face rétro	P6193
	3 faces rétro	P6194

Supplément 25% si symbole non identique sur chaque face.

Plaque de sécurité route

Caractéristiques:

Plaque de protection de tranchées modulaire composée d'éléments individuels que l'on emboîte les uns aux autres suivant la longueur de la tranchée. Chaque plaque est en fibre de verre composite moulé autour d'une grille en acier.

Avantages:

- Fabriquée en matériau composite.
- Surface anti-dérapante.
- Bande rétro-réfléchissantes.
- Bords dotés d'un rajout souple et flexible pour réduction du bruit.
- Supporte le poids d'un véhicule de 44 tonnes.
- Système de boulons rétractables pour une meilleure stabilité.
- Longue durée de vie.
- Installation rapide et beaucoup plus simple (sans grue).



- **Système de boulons qui descendent lorsque chaque module est mis en place pour une meilleure stabilité.**



Plaque de sécurité piétons

Plaque sécurité Low Pro :

- Surface **antidérapante**,
- Usage pour **piétons uniquement**,
- Supporte un poids maximum de **200 kg**,
- Fabriquée en **plastique renforcé**,
- Dimensions : 1250 x 1250 mm,
- Poids : 24 kg.



Tapis de protection

Tapis de protection de sol :

- Surface **antidérapante** pour véhicule et piétons,
- Supporte un poids jusqu'à **80T sur terre plate**,
- Fabriqué en **matériau composite**,
- Installation rapide à l'aide de connecteurs,
- Facilité de nettoyage avec brosse ou jet d'eau,
- Dimensions : 2440 x 1220 mm,
- Épaisseur : 12 mm,
- Poids : 32 kg.



- **Connecteurs pour une installation rapide et facile.**



PROTÉGER LES CHANTIERS ET PERMETTRE LES ACCÈS

Rampe d'accès NOUVEAUTÉ

1 Rampe d'accès :

Rampe entièrement moulée en caoutchouc recyclé.
Permet de franchir des bordures jusqu'à 110 mm de hauteur.
On peut également y passer des câbles dans la partie la plus haute.
Dimensions 500 x 300 x 110 mm.
Poignées de levage.
Assemblage à l'aide des encoches.
Passage de câble diamètre 20 mm.



2 Rampe personne à mobilité réduite :

Rampe moulée en polyéthylène haute densité 100% recyclable.
Elle permet d'absorber des nivellements jusqu'à 125 mm.
Dimensions 1200 x 985 mm.
Charge 250 kg.
4 percements pour fixation au sol.
Antidérapant.



3 Passerelle de chantier :

Passerelle de chantier moulée en polyéthylène haute densité et 100% recyclable.
Dimensions 1200 x 800 mm.
Charge 400 kg.
4 percements pour fixation au sol.
Antidérapant.
Poignées de levage.
Haute résistance à l'impact.

DÉSIGNATION	DIMENSIONS (CM)	CODE ARTICLE
1 Rampe trottoir 2 rampes pour passage d'une voiture	Caoutchouc recyclé noir - 50 x 30	P6201
2 Rampe jaune PMR	120 x 100	P6202
3 Passerelle de chantier	120 x 80	P6203

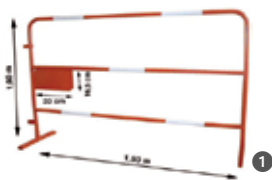


• Voir réglementation PMR page 9.

Barrière de chantier

Barrière extensible : multigate

Barrière extensible en polyéthylène haute densité.
Elle permet un balisage d'une longueur de 2 mètres et se replie facilement.
Ces réservoirs peuvent être utilisés pour la lester.
Facilement transportable
Éléments rétro réfléchissants.



DÉSIGNATION	CODE ARTICLE
Extensible droite 3 m	P2227
Barrière	1 Rigide rouge et blanche P2228
Option sur barrière rigide	Autocollant couleur logo P2230
	Découpe laser logo P6196
Barrière de regard	2 Extensible 1 x 1 m P2226
Barrière extensible "Multigate"	3 2,25 m P6197 NOUVEAUTÉ

Balisage chantier ou danger



DÉSIGNATION	DIMENSIONS (M)	CODE ARTICLE
Ruban en rouleau 5 cm	100	P6198
	500	P2225
Grillage de protection en rouleau 50 m	1	P2194
	1,20	P6199
	Piquet 1,30	P2195
Chaîne plastique		P2196

Triangle triflash pour véhicules

Caisson double face en aluminium anodisé équipé d'une charnière pour rabattement.

Optiques: Leds très haute luminosité Ø 74 mm.

Centrale clignotante.

Bi-tension: 12/24V. Câble 3 m.

Cellule crépusculaire.

Finitions: Classe 1.

Symboles: AK5 ou AK14.

Dimensions: 500 mm ou 700 mm.

Option: platine aimantée en supplément P6235.



• **Panneau AK5 doté de 3 feux de balisage et d'alerte.**

Le panneau doit être visible de l'avant et de l'arrière du véhicule.

DIMENSION	500	700
Affectation	Véhicule léger	Véhicule lourd
Classe 1	P6222	P6224
Classe 2	P6223	P6225

Préciser le symbole AK5 ou AK14.

Commande à distance et crochet à prévoir.

DÉSIGNATION	DIM	CODE ARTICLE
Crochet magnétique pour maintien horizontal pour triangle seul		P5057
Fixation sur toit pour triangle	Collage direct*	500 P5053
		700 P5055
	Magnétique	500 P5054
		700 P5056
Commande distante de 4 m		P5047

*Colle non fournie.

Gyrophares halogènes



Version halogène



Version LEDs

FIXATION	PUISSANCE	12V	24V
① ISO			P5049
② HAMPE	Classe 1		P5048
③ Magnétique + PAC**		P5050	Nous consulter

Livré sans ampoule sauf magnétique compact.

**PAC - Prise allume-cigare.

FIXATION	PUISSANCE	12V	24V
HAMPE			P5061
Magnétique + PAC**	Classe 1		P5062
ISO			P5080
Magnétique + PAC**	Classe 2		P5092
Magnétique autonome avec chargeur	Classe 1		P5077



②



③



3 modes de fixation



Magnétique autonome avec chargeur

Solution pratique !

Le gyrophare magnétique autonome sans câblage (sur batterie) et déplaçable sur tout véhicule (aimantée).

Barre de toit équipée

Installation sur tout type de véhicule par collage 3 points :
pas de perçage du pavillon.

Traitement : anticorrosion de la barre et des supports.



DÉSIGNATION	CODE ARTICLE
Pack véhicule complet	P6234

Autres modèles, nous consulter.

DÉSIGNATION	TYPE	PUISSANCE	DIM	CODE ARTICLE
Barre 1,5 m à fixer, équipée avec triangle DF et 2 gyrophares LEDS	Relevage manuel	Classe 1	500	P5081
			700	P5083
	Relevage électrique	Classe 2	500	P5082
			700	P5084
			500	P5085
			700	P5086

DÉSIGNATION	TYPE	PUISSANCE	DIM	CODE ARTICLE
Barre 1,2 m à coller, équipée avec triangle DF Cl.2 à relevage manuel et 2 gyrophares	Halogène	Classe 2	500	P5063
			700	P5064
	LEDS		500	P5065
			700	P5066

Alimentation 12V.
Version courte 0,8 m (nous consulter).

Montage sur demande.

BALISAGE DE VÉHICULES



• Équipement des véhicules d'intervention.

Extrait Arrêté du 16 novembre 1998 - Articles 122C et 113C - Matériels mobiles.

Les véhicules d'intervention et de travaux, à l'arrêt ou en progression lente sur une chaussée ouverte à la circulation publique ou sur bande d'arrêt d'urgence, doivent être équipés de feux spéciaux répondant aux prescriptions de l'arrêté du 4 juillet 1972 et d'une signalisation complémentaire conforme aux dispositions de l'arrêté du 20 janvier 1987.

L'équipement minimum obligatoire d'un véhicule d'intervention et de travaux, à l'arrêt ou en progression lente sur une chaussée ouverte à la circulation publique ou sur bande d'arrêt d'urgence est :

- un ou plusieurs gyrophares
- des bandes de signalisation
- un panneau lumineux AK5



DÉSIGNATION	ILLUSTRATION	DIM	CLASSE	CODE ARTICLE
Kit Rouleaux zébra droite ou gauche		9 M	A	P6208
			B	P6209
		45 M	A	P6210
			B	P6211
Kit 2 bandes		56 x 14 cm	A	P6212



• Rouleaux ou kit rouleau.

Kit rouleau de 9 m = 3 véhicules équipés.
Kit rouleau de 45,70 m = 16 véhicules équipés.

DÉSIGNATION	ILLUSTRATION		DIM (MM)	CODE ARTICLE
CONVOI EXCEPTIONNEL sur tôle alu 2 mm Classe 2 prismatique		simple face	1200x400	P6214
			1900x250	P6215
		double face	1200x400	P6216
			1900x250	P6217
SERVICE Classe 2 prismatique		adhésif	500x150	P6218
			1000x300	P6219
		magnétique	500x150	P6220
			1000x300	P6221

Laquage en option, voir Nuancier page 130. Protection anti-graffiti, nous consulter.